

IL PIANO DI AZIONE NAZIONALE E L'UTILIZZO DEI PRODOTTI FITOSANITARI NELLE AREE FREQUENTATE DALLA POPOLAZIONE

III EDIZIONE DEL CONVEGNO

MARTEDÌ 20 MARZO 2018

SALA CONVEGNI HOTEL LEON D'ORO - VERONA Viale Piave, 5
RISERVATO A DIRIGENTI E TECNICI

TEMI DEL CONVEGNO:

Criticità nell'applicazione dei CRITERI AMBIENTALI MINIMI (CAM) su STRADE, AUTOSTRADE e FERROVIE. Introduzione alla zonizzazione delle aree frequentate dalla popolazione e dai gruppi vulnerabili.

PROGRAMMA

8.30 **Registrazione** dei partecipanti

9.00 **Apertura Lavori**

Moderatore Marco Magnano - *Responsabile Area Giardini e Verde Pubblico AMIA Verona S.p.A.*

Saluto Autorità *Assessore Strade e Giardini Comune di Verona - Marco Padovani*
Presidente AMIA Verona S.p.A. - Andrea Miglioranzi
Presidente AIDTPG - Roberto Diolaiti

INTERVENTI

9.30 **MINISTERO POLITICHE AGRICOLE (MIPAAF)**

Giuseppe Castiglione - Benvenuto e introduzione.

9.50 **MINISTERO POLITICHE AGRICOLE (MIPAAF)**

Bruno Caio Faraglia - PAN - Aggiornamenti sulla prossima revisione del testo.

10.10 **DIREZIONE AMBIENTE, CACCIA E PESCA Regione Veneto**

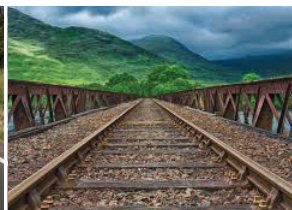
Roberto Salvò - Proposta di Regolamentazione comunale per l'utilizzo dei prodotti fitosanitari.

10.30 **UNIVERSITÀ DI MILANO**

Angelo Moretto - Aspetti tossicologici dei formulati ammessi nell'ambito Extra-Agricolo.

10.50 **AGROFARMA - FEDERCHIMICA**

Alice Parasecolo - Impiego dei prodotti fitosanitari in aree non agricole: la posizione dell'industria.



DOTTORI AGRONOMI
DOTTORI FORESTALI
ORDINE DI VERONA



CONSIGLIO
DELL'ORDINE NAZIONALE
DEI DOTTORI AGRONOMI
E DEI DOTTORI FORESTALI

Ministero della Giustizia

11.10 COFFEE BREAK

11.25 A.N.C.I.

Ivan Stomeo - *La visione delle amministrazioni locali sulla gestione del verde pubblico.*

11.45 CO.N.A.F.

Sabrina Diamanti - *Coordinatrice Dipartimento Paesaggio - Pianificazione e Sistemi del Verde CONAF – Progettazione ed applicazione dei CAM: una questione di etica professionale.*

12.00 A.I.D.T.P.G.

Ketty Penolazzi - *Gestione della vegetazione spontanea in città e nei cimiteri: l'esempio di Rovigo con ASM ROVIGO SPA.*

12.15 A.I.D.T.P.G.

Tommaso Chiarini - *La gestione della vegetazione infestante in Lombardia: esempi di applicazione.*

12.30 ASSOVERDE

Angelo Borri - *Il punto di vista dei manutentori.*

12.45 EDAGRICOLE

Michele Pisante - *Presentazione della collana Edagricole “Università & Formazione”.*

Maria Lodovica Gullino - *Presentazione del volume “Malattie delle piante ornamentali”.*

TAVOLO DI APPROFONDIMENTI

Coordinatore: Lorenzo Tosi

13.00 ANAS

Giuseppe Toscano - *(Criticità gestionali)*

13.10 FERROVIE

Alberto Virgili - *(Criticità gestionali)*

13.20 GOLF - A.I.T.G.

Mariano Merlano - *(Criticità gestionali)*

Maurizio Novella - *(Criticità gestionali)*

13.30 CONCLUSIONE LAVORI

Buffet - Lunch

IMPORTANTE:

*In considerazione dei tempi di intervento molto ristretti, si richiede cortesemente puntualità e rispetto dei tempi – GRAZIE
I CFP riconosciuti per i dottori agronomi e forestali per la partecipazione al convegno sono di 0,5.*

RSVP: convegnoverona@omnicomprgroup.com

